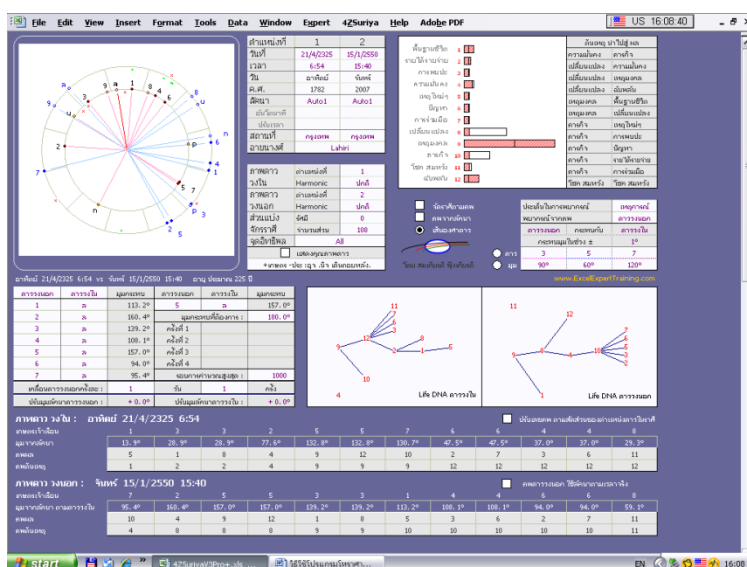


โปรแกรมโหราศาสตร์ 4ZSuriya

4ZSuriya (อ่านว่า Foresee Suriya) เป็นโปรแกรมโหราศาสตร์โดยใช้สูตรคำนวณตำแหน่งดาวในสุริยจักรวาลตามหลักวิทยาศาสตร์ จากนั้นจึงนำตำแหน่งดาวที่คำนวณได้มาวิเคราะห์ต่อตามหลักโหราศาสตร์

ผู้ที่ต้องการใช้โปรแกรมนี้ไม่จำเป็นต้องเคยใช้โปรแกรม Microsoft Excel มาก่อน เพียงสามารถใช้ Excel เปิดแฟ้มแล้วกรอกวันที่ จากนั้นใช้เมาส์คลิกเลือกดูผลการคำนวณซึ่งแสดงออกมาในรูปแบบกราฟ โดยไม่จำเป็นต้องมีความรู้ด้านโหราศาสตร์มาก่อนเลยก็ได้ หรือถ้ามีพื้นฐานเรื่องดาวภพวาคืออะไรมีความหมายอย่างไร ก็จะช่วยให้ผู้ใช้โปรแกรม 4ZSuriya ได้สะดวกมากขึ้น

โปรแกรม 4ZSuriya รุ่นล่าสุดนี้เป็นรุ่นที่ 3 ใช้ VBA เป็นเครื่องมือในการคำนวณและควบคุมการทำงานทั้งหมด ดังนั้นก่อนที่จะเปิดแฟ้มใดๆขึ้นมาใน Excel เราต้องปรับระบบของ Excel ให้ยินยอมให้ VBA ทำงานได้ก่อน โดยเริ่มต้นจากเปิดโปรแกรม Excel ขึ้นมาแล้วคลิกเมนู **Tools > Macro > Security > กาช่อง Medium** จากนั้นจึงใช้เมนู **File > Open** เลือกเปิดแฟ้ม 4ZSuriyaV3Pro+.xls หรือ 4ZSuriyaV3Pro.xls ขึ้นมาใช้งาน โดยเมื่อคลิกเลือกเปิดแฟ้ม เราจะถูกถามบนหน้าจอว่า ต้องการให้ Macro ทำงานหรือไม่ ขอให้คลิกปุ่ม **Enable Macros** แล้วคลิกปุ่ม **Yes** เพื่อเลือกเปิดแฟ้มแบบ **Read Only** จะได้ไม่ต้องห่วงว่าแฟ้มต้นฉบับจะถูกแก้ไขต่างไปจากเดิมภายหลังจากเลิกใช้งานเรียบร้อยแล้ว จากนั้นบนหน้าจอจะแสดงพื้นที่การใช้งานตามนี้



แฟ้ม 4ZSuriyaV3Pro+.xls มีขนาดแฟ้มใหญ่กว่า 4ZSuriyaV3Pro.xls เนื่องจากในรุ่น Pro+ มีการคำนวณ VioCycle ซึ่งช่วยในการพยากรณ์ระยะยาว

ความสามารถของโปรแกรม 4ZSuriyaV3Pro+.xls

1. สามารถพยากรณ์ตามหลักโหราศาสตร์ไทย โหราศาสตร์สากล หรือตามหลักเกณฑ์อื่นได้ตามต้องการ โดยแสดงออกมาเป็นภาพที่ง่ายต่อการตีความ
2. สามารถนำข้อมูลที่คำนวณได้นำไปใช้วิเคราะห์ต่อได้ทันที
3. แทนที่จะพยากรณ์ที่ละวันหรือที่ละตำแหน่ง โปรแกรมนี้สามารถพยากรณ์เป็นช่วงระยะเวลาหลายเดือนก่อนและหลังวันที่กำหนด เพื่อพยากรณ์แนวโน้ม ดูเหตุและผลที่ต่อเนื่องตามมา ช่วยทำให้เข้าใจในกฎแห่งกรรมได้ชัดเจนมากขึ้น
4. สามารถวิเคราะห์ตำแหน่งลัคนา ดาวเกษตร ประ อจ นิจ ทักษา พักตร์ เสริด มณฑล และมุมระหว่างดาว ณ วันเวลาที่ปรับเปลี่ยนไปที่ละวันหรือตามช่วงเวลาที่ต้องการ
5. สามารถวิเคราะห์ตำแหน่งดาวเกษตรหรือประแลกรเือนสลับเรือน โดยผูกความสัมพันธ์ของภพกระทบภพเป็นภาพไล่เหตุไปสู่ผลได้ตลอดสาย
6. โปรแกรมนี้ไม่ได้ทำหน้าที่เพียงแค่คำนวณตำแหน่งดาวและผูกลัคนาให้เท่านั้น แต่ยังสามารถให้คำพยากรณ์ออกมาได้ด้วย โดยใช้เลขภพและเลขดาวมาแสดงเป็นภาพความสัมพันธ์ระหว่างกัน จึงยืดหยุ่นในการตีความหมาย ดีกว่าโปรแกรมที่ให้คำทำนายเป็นคำแปลเรื่องราวที่ตายตัว
7. ผู้ใช้โปรแกรมไม่จำเป็นต้องปรับเวลาให้ต่างไปจากที่ทราบ ขอเพียงทราบวันเวลาที่ชัดเจนตามเวลาท้องถิ่นของตนซึ่งใช้เวลาเดียวกันทั้งประเทศไทย แล้วรอกลงไปโปรแกรม
8. โปรแกรมนี้ใช้ตัวแปรในการคำนวณโดยใช้ค่าคงที่ของปีค.ศ. 2000 เป็นหลักและปรับแก้ไขตัวแปรอื่นๆให้ถูกต้องตามค่าล่าสุดเท่าที่ทราบกัน จึงสามารถคำนวณตำแหน่งดาวในช่วงปีที่ใกล้กับค.ศ. 2000 ได้แม่นยำกว่าช่วงเวลาห่างจากปีค.ศ. 2000 และน่าจะให้ความแม่นยำกว่าตำแหน่งดาวที่คำนวณจากโปรแกรมอื่นที่ใช้กันมานาน ซึ่งไม่เคยปรับปรุงค่าตัวแปรที่เกี่ยวข้องในการคำนวณ (หากนำตำแหน่งดาวมาเทียบกัน จะพบว่าตำแหน่งดาวพุธและดาวศุกร์คลาดเคลื่อนกันบ้าง)
9. แม้โปรแกรมนี้จะคำนวณตำแหน่งดาวไม่แม่นยำเทียบเท่า NASA แต่ด้วยความยืดหยุ่นของวิธีวิเคราะห์ที่ใช้ จะช่วยให้การพยากรณ์ทำได้รอบคอบมากขึ้น โดยพยายามใช้การตีความของมนุษย์ที่อาจจะลำเอียงให้น้อยที่สุด

ขั้นตอนการใช้โปรแกรมโหราศาสตร์ 4ZSuriyaV3Pro+.xls

1. Download 4ZSuriyaV3Pro+.xls หรือ 4ZSuriyaV3Pro.xls ได้จากเว็บ www.XLSiam.com หรือ www.ExcelExpertTraining.com โดยให้ไปที่เมนู Download บนเว็บจะพบ link นำไปยังหน้า Download โปรแกรมโหราศาสตร์
2. ควรปรับหน้าจอให้มีความละเอียด 1024 x 768 pixels
3. เปิดโปรแกรม Microsoft Excel 2003 (ซึ่งถ้าใช้ Excel รุ่นอื่นอาจพบว่ารูปภาพพยากรณ์บางรูปแสดงรายละเอียดไม่สมบูรณ์)
4. ใช้เมนูคำสั่ง Tools > Macro > Security > กาช่อง Medium (ขั้นตอนนี้ทำเพียงครั้งแรก ครั้งเดียวก่อนที่จะเปิดแฟ้มที่จะใช้งาน VBA หรือ Macro เท่านั้น ไม่ต้องทำซ้ำอีก)
5. ใช้เมนูคำสั่ง File > Open เลือกเปิดแฟ้ม 4ZSuriyaV3Pro+.xls
6. คลิกปุ่ม Enable Macros เพื่อยอมให้ VBA ในแฟ้มทำงานได้
7. คลิกปุ่ม Yes เพื่อเปิดแฟ้มแบบ Read Only
8. แฟ้มที่เปิดขึ้นมาจะถูกกำหนดให้พยากรณ์ดวง

ชะตาของประเทศไทย ณ วันที่ 21 เมษายน พ.ศ.

2325 เวลา 6 นาฬิกา 54 นาที โดยพยากรณ์เทียบกับวันเวลาปัจจุบันตอนที่เปิดแฟ้มนี้ขึ้นใช้งาน ซึ่งจะพบวันและเวลาบันทึกไว้ในช่อง

ตำแหน่งที่ 1 และ 2 ตามรูป (โปรดสังเกตว่าใช้เครื่องหมายทับ / ในการแบ่งวันที่ และใช้เครื่องหมาย colon : ในการแบ่งชั่วโมงนาที และไม่มีวรรค)

9. สมมติว่าต้องการพยากรณ์คนที่เกิดที่จังหวัดกระบี่ ในวันที่ 14 กุมภาพันธ์ พ.ศ. 2520 เวลา 4.30 น ซึ่งเป็นช่วงเช้าของวันที่ 14 นั้น และเทียบกับดวงชะตาวันนี้ สมมติว่าเป็นวันที่ 29 มกราคม พ.ศ. 2550 เวลา 11.59 น

ในช่องตำแหน่งที่ 1 ในช่องวันที่ให้กรอก **14/2/2520** ในช่องเวลาให้กรอก **4:30** และคลิกเลือกสถานที่เป็น **กระบี่**

ในช่องตำแหน่งที่ 2 ในช่องวันที่ให้กรอก **29/1/2550** ในช่องเวลาให้กรอก **11:59**

10. โปรแกรมจะคำนวณให้เองในทันทีที่บันทึกเสร็จ ขอให้คลิกเมนู 4ZSuriya เพื่อดูภาพการวิเคราะห์และพยากรณ์แต่ละอย่างต่อไป

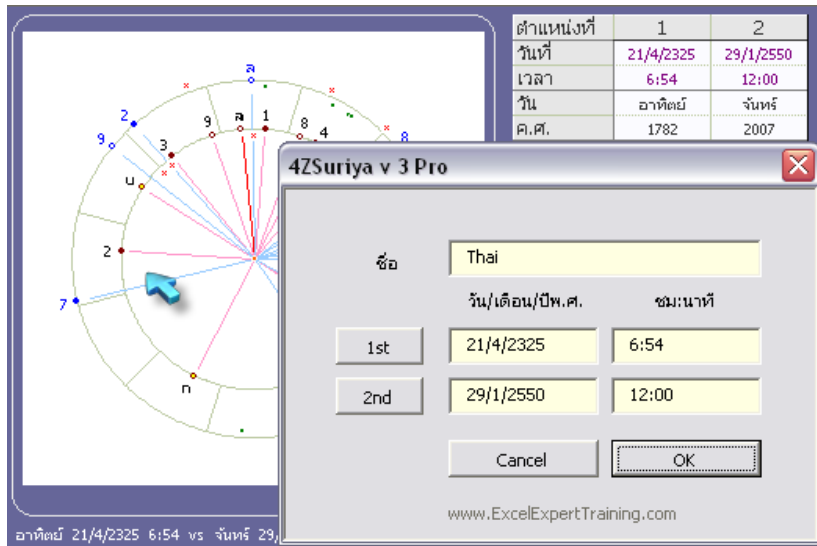
ตำแหน่งที่	1	2
วันที่	21/4/2325	29/1/2550
เวลา	6:54	11:50
วัน	อาทิตย์	จันทร์
ค.ศ.	1782	2007
สัญชาติ	Auto1	Auto1
อันดับนาดี		
ปรับเวลา		
สถานที่	กรุงเทพ	กรุงเทพ
อายนางศ์	Lahiri	

ตำแหน่งที่	1	2
วันที่	14/2/2520	29/1/2550
เวลา	4:30	11:59
วัน	จันทร์	จันทร์
ค.ศ.	1977	2007
สัญชาติ	Auto1	Auto1
อันดับนาดี		
ปรับเวลา		
สถานที่	กระบี่	กรุงเทพ
อายนางศ์	กระบี่	

ตัวอย่างการพยากรณ์อย่างง่ายโดยโปรแกรม 4ZSuriyaV3Pro+.xls

สมมติว่าเราต้องการพยากรณ์ดวงเมือง ณ เวลาปัจจุบัน ซึ่งเป็นวันที่ 29/1/2550 เวลา 12:00 น โดยคราวนี้เราจะใช้เครื่องมือช่วยในการบันทึกวันที่

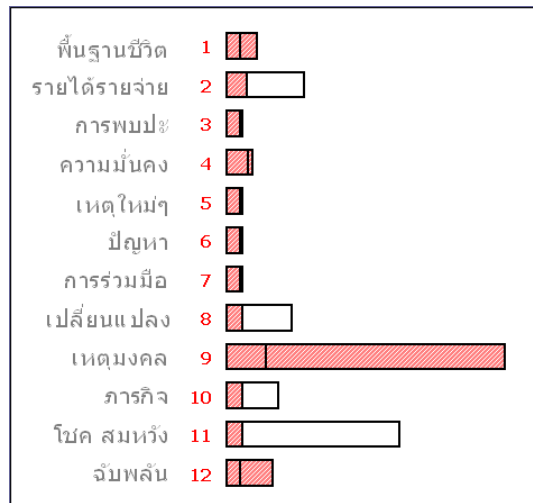
1. คลิกที่รูปภาพตำแหน่งดาวด้านซ้ายของจอ จะเปิดหน้าจอให้กรอกดังนี้



ช่องชื่อ ให้พิมพ์คำว่า Thai (สังเกตว่า T ใช้ตัวใหญ่) ซึ่งเมื่อพิมพ์คำว่า Thai เสร็จจะพบว่าในช่อง 1st บันทึกวันเดือนปีและเวลาดกฟาก 21/4/2325 6:54 ให้เองทันทีเป็นตำแหน่งที่ 1

2. ให้คลิกที่ปุ่ม 2nd เพื่อใช้วันเดือนปีและเวลาปัจจุบัน 29/1/2550 12:00 ซึ่งโปรแกรมจะกรอกค่าให้เองทันทีเป็นตำแหน่งที่ 2 (ถ้ากดปุ่ม 1st จะบันทึกวันเวลาปัจจุบันเช่นกัน เพียงแต่จะบันทึกลงในช่องของตำแหน่งที่ 1)
3. จำไว้ว่า ตำแหน่งที่ 1 ใช้กรอกรวันเวลาที่ตกฟากหรือเวลาเกิดของคนที่ยากจะถูกทำนาย ส่วนตำแหน่งที่ 2 ใช้กรอกรวันเวลาของวันในอดีตปัจจุบันหรืออนาคตก็ได้ เพื่อพยากรณ์ว่าจะเกิดเหตุการณ์ใดขึ้นในวันเวลานั้น
4. เมื่อกรอกรวันเวลาครบทั้งสองตำแหน่งแล้วให้คลิกปุ่ม OK เป็นอันเสร็จขั้นตอนการกรอกข้อมูล (ถ้าไม่ได้เกิดที่กรุงเทพ ให้คลิกเปลี่ยนชื่อจังหวัดในช่องสถานที่ของตำแหน่งที่ 1)

การพยากรณ์เหตุการณ์พื้นฐานชีวิตและเหตุการณ์ปัจจุบัน



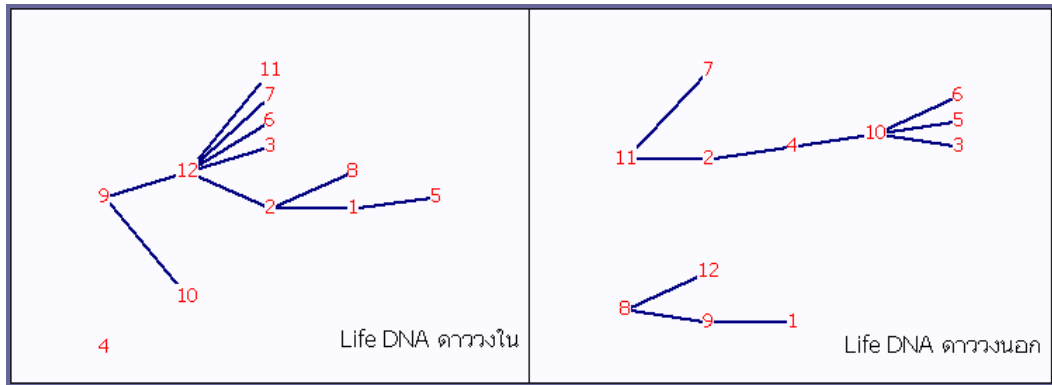
กราฟแท่งสีแดงหรือกราฟที่มีพื้นที่ที่บอบจขาวดำเป็นพื้นฐานชีวิต กราฟแท่งสีขาวเป็นเหตุการณ์ปัจจุบัน โดยกราฟแท่งสีแดงซ้อนอยู่กับกราฟแท่งสีขาวเพื่อเปรียบเทียบเหตุการณ์ว่า น่าจะเป็นไปตามพื้นดวงเดิมหรือไม่ หรือจะแตกต่างกันน้อยเพียงใด โดยทั่วไปให้ดูแท่งที่มีความสูงมากๆ เช่น แท่งสีแดงของเลข 9 เป็นแท่งที่สูงที่สุด แสดงว่าพื้นดวงเมืองนั้น เป็นเมืองที่มีความสุขสงบเป็นหลัก แต่ปัจจุบันไม่ค่อยสงบนักเพราะแท่งสีขาวที่ซ้อนอยู่เป็นแท่งที่ต่ำมาก

นอกจากนั้นแท่งสีขาวของเลข 2 8 10 และ 11 ยังสูงกว่าแท่งสีแดง แสดงว่าปัจจุบันมีเหตุการณ์ในเรื่องรายได้รายจ่าย การเปลี่ยนแปลง ภารกิจ และโชคสมหวังที่ค่อนข้างเด่นชัด

ความสูงต่ำของกราฟแท่งนี้แสดงถึงระดับความรุนแรงหรือระดับพลังในเหตุการณ์เรื่องต่างๆ โดยในทางโหราศาสตร์ใช้คำว่าภพ เริ่มจากภพที่ 1 ถึงภพที่ 12 แทนเรื่องราวต่างๆที่จะพยากรณ์

เมื่อนำความสัมพันธ์ของเหตุการณ์ของพื้นดวงและเหตุการณ์ปัจจุบันมาสร้างเป็นกราฟ Life DNA จะเห็นความเกี่ยวเนื่องเป็นเหตุเป็นผลกันชัดเจนยิ่งขึ้น

การวิเคราะห์ความสัมพันธ์ของเหตุการณ์จากภาพ Life DNA



ก่อนอื่นต้องจำให้ได้ก่อนว่า เลขภาพแต่ละตัวหมายถึงอะไร โดยในภาพนี้ใช้หลักว่าเลขภาพที่นำมาจากซ้ายเป็นเหตุ นำไปสู่เลขภาพด้านขวาซึ่งเป็นผล แล้วผลที่เกิดขึ้นก็จะกลายเป็นเหตุปัจจัย นำไปสู่ผลต่อเนื่องกันไปตามสาย

ภาพด้านซ้ายเป็นภาพ Life DNA ดาววงใน ซึ่งใช้ตำแหน่งดาวจากตำแหน่งที่ 1 ที่กรอกลงไป ส่วนภาพด้านขวาเป็นภาพ Life DNA ดาววงนอก ซึ่งใช้ตำแหน่งดาวจากตำแหน่งที่ 2

Life DNA ดาววงใน จะคงที่ไม่เปลี่ยนแปลง ส่วน Life DNA ดาววงนอกจะเปลี่ยนแปลงไปตามวัน เดือนปีและเวลาในอดีตปัจจุบันและอนาคตที่อยากทำนาย

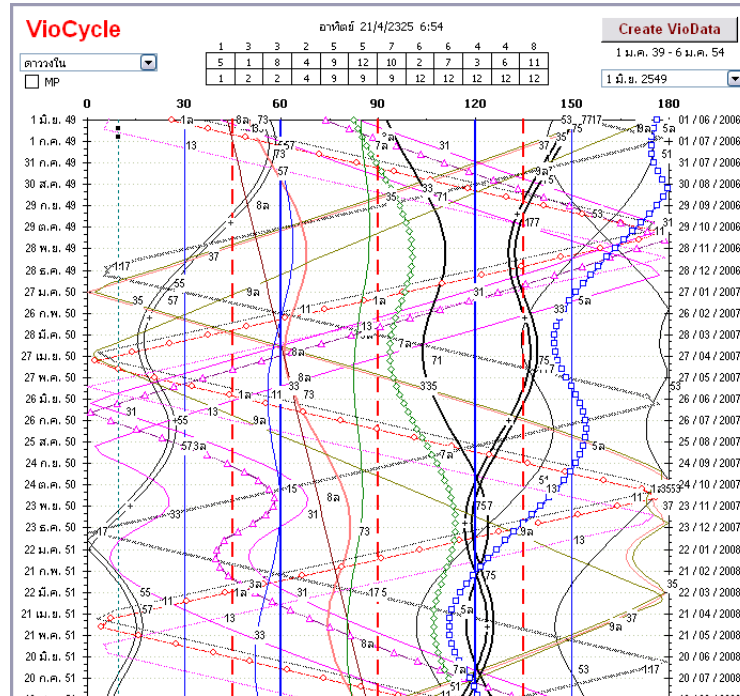
จากภาพ Life DNA ดาววงใน แสดงว่าดวงเมืองนั้นเลขภาพที่ 9 หรือหมายถึงเหตุมงคลนั้นเป็นต้นเหตุนำไปสู่ภพที่ 12 > 11 ดีความได้ว่า ผู้ใหญ่ในบ้านเมืองจะนำเรื่องฉับพลันมาให้ (12) แล้วส่งผลให้เกิดเป็นโชคลาภที่ดี (11) นอกจากนั้นเรื่องฉับพลันยังนำไปสู่ผลด้านอื่น ๆ อีกตามภพที่ 7 6 3 2

ส่วนเหตุการณ์ปัจจุบันให้ดูจากภาพ Life DNA ดาววงนอกหรือภาพด้านขวา ซึ่งภาพแตกออกเป็นสองสาย สายแรกมีภพ 11 เป็นเหตุ นำไปสู่อุบัติเหตุหรือการตกลงร่วมมือ (7) ส่วนอีกสายหนึ่งมีภพ 8 เป็นเหตุ แสดงว่าการเปลี่ยนแปลงเป็นเหตุ นำไปสู่เรื่องฉับพลัน (12) และนำไปสู่เหตุมงคล (9) และส่งผลกระทบมายังเจ้าชะตา (1) ในที่สุด

แนะนำให้ศึกษาความหมายของภพจากตำราโหราศาสตร์ไทยทั่วไป จะได้ตีความหมายของแต่ละภพได้กว้างขวางมากขึ้น

การพยากรณ์แนวโหนดของเหตุการณ์

ให้คลิกเมนู 4ZSuriya ไปดูหน้า VioCycle



ใช้หลักการง่ายๆว่า เส้นแนวตั้งสีแดง ซึ่งเป็นเส้นประมื่ออยู่ 3 เส้น แทนตำแหน่งที่ไม่ดี โดยเส้นประสีแดงตรงกลางตรงเลข 90 เป็นตำแหน่งที่ไม่ดีที่สุด ส่วนเส้นแนวตั้งสีน้ำเงินตรงเลข 60 และ 120 เป็นตำแหน่งที่ดีที่สุด ส่วนเส้นแนวตั้งสีน้ำเงินตรงเลข 30 และ 150 เป็นตำแหน่งที่ดีรองลงมา นอกจากนี้ขอบซ้ายสุดตรงเลข 0 และขอบขวาสุดตรงเลข 180 ยังเป็นตำแหน่งที่แรงมากทั้งดีและไม่ดี

ในวันที่ 9/9/2549 มีการปฏิบัติ ดูได้จากเส้นสีแดงทั้ง 3 เส้น ถูกเส้นอื่นๆวิ่งมาตัด

ลองไล่ดูจากภาพนี้จะเห็นว่าเส้นสีแดงยังถูกตัดต่อไปอีก มีเส้นมาตัดมากน้อยต่างกันไป กว่าเส้นสีน้ำเงินจะเริ่มถูกตัดเต็มก็ที่ต้องรอถึงกลางปี 2551 ไปแล้ว

ภาพ VioCycle นี้ได้จากมุมกระทบของดาวทั้งหมดกว่า 20 คู่ ทุกเส้นมีเลขกำกับ เช่น เส้นสีเขียวที่มีรูปสี่เหลี่ยมขาวหลามตัดเกาะอยู่ เป็นเส้น 7ล หมายถึงมุมกระทบระหว่างดาวเสาร์จร (7) ที่ทำมุมกับลัคนา (ล) ของดวงเมืองเป็นต้น เส้นแนวตั้งสีแดง คือ ตำแหน่งทางโหราศาสตร์ที่เรียกว่า มุมเกณฑ์ เส้นแนวตั้งสีน้ำเงิน คือ ตำแหน่งที่เรียกว่า โยค หรือ ตรีโกณ

ขอให้พยายามทดลองใช้ดวงของตนเองหรือดวงของคนใกล้ชิด พิสูจน์โปรแกรมนี้ดูว่า ใช้ได้ไหม หรือหาตำราโหราศาสตร์ที่มีตำแหน่งดาวพร้อมกับคำพยากรณ์มาเปรียบเทียบกับภาพการวิเคราะห์ในโปรแกรมนี้กันต่อจะทำให้เกิดความเข้าใจมากขึ้น

ขออย่าย้อนกลับมาขอให้ผมดูดวงให้นะครับ ขอให้ดูกันเอง พิสูจน์กันเอง ส่วนตัวผมนั้น ขณะนี้ เชื่อแล้วว่า โหราศาสตร์นั้นมีจริง เชื่อถือได้ แต่ที่ไม่ค่อยน่าเชื่อถือ หรือเชื่อไม่ได้เลย ก็คือตัวหมอดู เพราะหมอดูอาจดูจนเหนื่อย จำผิด คำนวนผิด แล้วแปลความหมายอย่างผิดๆต่อ

นอกจากนั้น ดวงดาวเป็นเพียงเครื่องมือหนึ่งที่จะบอกให้เราทราบว่าจะเปิดเมื่อใด ถ้าทำดี แล้วประตูเปิด ก็จะได้รับผลดีตามกรรมดีที่ทำไว้ ถ้าทำชั่วก็ถึงเวลารับบาปกรรม ถ้าตนไม่เคยสร้างกรรมดี ไม่เคยทำบุญมาก่อน อย่าหวังเลยว่า ดวงที่บอกว่าดีแสนดี ดวงดาวจะช่วยให้ชีวิตนี้มีความสุขความเจริญ

ส่วนคนที่สร้างแต่กรรมดีมาตลอด ไม่ต้องดูดวงเลยก็ได้ เพราะเมื่อดวงดาวบอกว่า ถึงเวลาแล้วที่ประตูแห่งบาปเคราะห์จะเปิด แต่ด้วยผลบุญที่ตนทำไว้ จะช่วยสงเคราะห์ ปกป้อง บรรเทา ให้อภัย ไม่ส่งผล หรือแก้ร้ายกลายเป็นดี

คนที่ทำแต่ดี คิดดีนั้น ตกน้ำไม่ไหล ตกไฟไม่ไหม้

หากมีข้อสงสัยในวิธีใช้โปรแกรมหรืออยากซักถามวิธีแปลความหมาย ขอให้ถามได้ที่ฟอรัม <http://www.excelexperttraining.com/forum/viewforum.php?f=13>

สมเกียรติ พุ่งเกียรติ

www.XLSiam.com

www.ExcelExpertTraining.com

Excel@XLSiam.com

0 2318 7021, 0 2718 9331

29 มกราคม 2550